



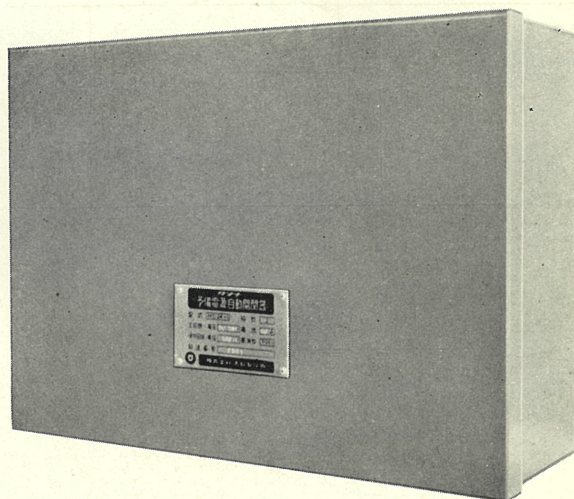
定 格

主接触器

DC	100V	62A.
AC	100/110V, 200/220V	62A.
	400/440V	46A.

補助接触器

AC	100/110V, 200/220V, 400/440V
----	------------------------------



本器は常用交流電源が電圧低下や停電などのため用を為さなくなつた場合に、常用負荷とは別に設置された予備負荷へ、非常用予備電源を（蓄電池或いは発電機）を自動的に接続し、又常用交流電源の事故が回復した時、自動的に予備負荷への電流を遮断する開閉器であります。従つて本器は蓄電池等を電源とする予備照明灯などの回路の自動開閉に一般に利用されております。

構造および特長

この開閉器は主回路を開閉する主接触器と補助接触器とを主体とし、これを鋼製の箱に収容したものであります。

主接触器、補助接触器は夫々電磁動作によつて開閉するものでありまして、主接触器の電磁コイルは補助接触器の作動によつて予備電源に接続されて励磁されます。

補助接触器は常用電源によつて常時励磁される電磁コイルを有し、常用電源に故障があつた場合、電磁石が離れて接点を閉じこれによつて主接触器のコイルを予備電源に継ぐものであります。

予備電源としては直流を想定しており、その電圧は24V乃至100Vの範囲で御指示に適合したコイルを装着いたします。

主接触器は3極であります、左右の2極が主回路の開閉用、中央の1極が補助接点として働き、投入時に於いて電磁コイルの直列抵抗を短絡する役目をいたします。

この開閉器の応用例として主回路（予備電源回路に相当するもの）が交流の場合は、さきの直列抵抗は不要であり、従つて主接触器は3極共主回路の開閉に使用しうる構造のものになります。この場合は主回路の電圧は交流100/110V乃至400/440Vの範囲でこれに適合したコイルを装着いたします。

常用電源としても交流100/110V乃至400/440Vの範囲で御指示によつて何れの場合にも適合した補助接触器を装備いたします。



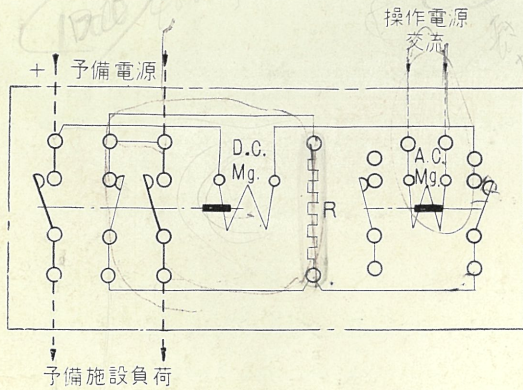
予備電源自動開閉器 (MC型)

標準仕様

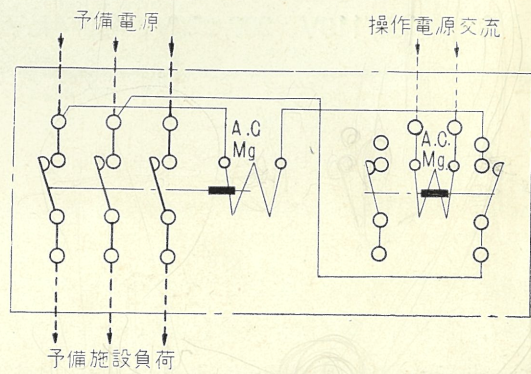
型名	主回路極数	予備電源電圧 (V)	定格電流 (A)	常用電源電圧 (V)
MC24-1	2極 (DC用)	DC 24, 48, 60, 100	62	AC 100/110 // 200/220 // 400/440
	3極 (AC用)	AC 100/110 200/220	62	
		400/440	46	

結線図

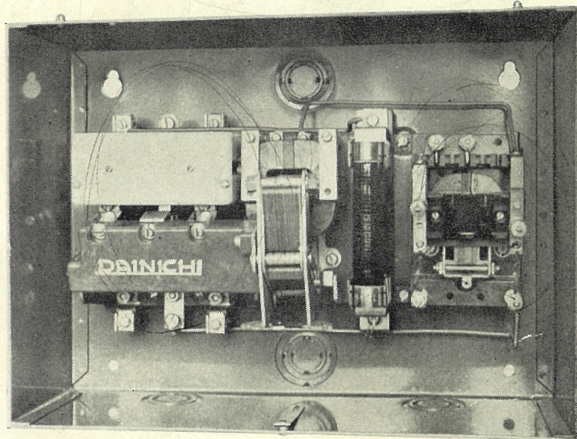
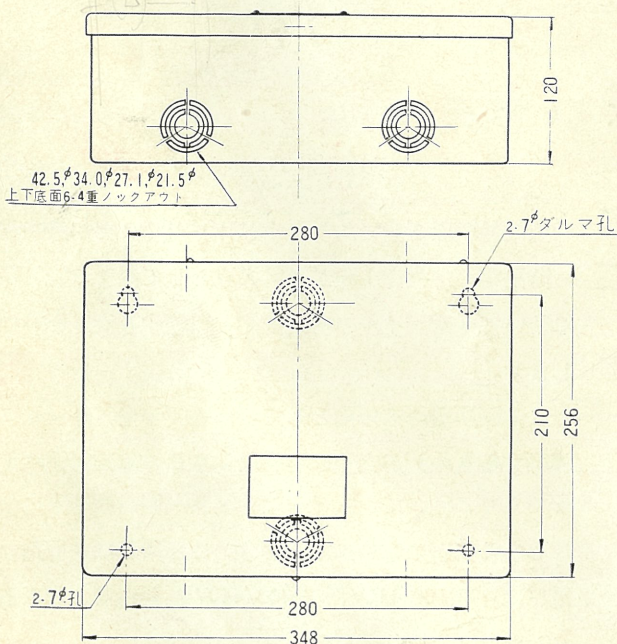
予備電源が直流の場合



予備電源が交流の場合



外形寸法図 (単位mm)



MC 24-1 型

§ 御注文の際は次の事項に就いて御指示下さい。

1. 交流常用電源の電圧および周波数
2. 予備電源の交流、直流の別および電圧、なお交流の場合はその周波数

株式会社 大日製作所

本社及工場	石川県石川郡野々市町	電話 代表 ㊦ 5146
東京事務所	東京都中央区西八丁堀 1 丁目 2	電話 ㊦ 4961
大阪事務所	大阪市東区高麗橋詰町 33	電話 ㊦ 0272 3227
金沢事務所	金沢市尾張町 3 6	電話 ㊦ 1907